



Preguntas frecuentes sobre la solución para la extracción de primeros premolares Invisalign^{G6} planeada para lograr máximo anclaje.

1) P: ¿Cómo puedo saber si funciona realmente la solución para la extracción de primeros premolares de Invisalign^{G6} si aún no disponemos de casos finalizados en el estudio piloto?

R: Las funciones de Invisalign^{G6} se han sometido a ensayos biomecánicos en un entorno fisiológico simulado. Además, en el proceso de desarrollo se ha utilizado la información de los doctores que ya utilizan los aligners Invisalign para tratar casos de extracción y la información del estudio piloto. Los datos que van proporcionando sus colegas ortodoncistas que han participado en el estudio clínico piloto revelan una buena progresión en el cierre de los espacios y un control adecuado del anclaje.

2) P: ¿Cuáles son los beneficios de la solución de Invisalign^{G6}?

R: La solución de extracción de primeros premolares de Invisalign^{G6} se ha diseñado para mejorar los resultados clínicos de los tratamientos del apiñamiento severo o la biprotusión maxilar que requieran extracción de primeros premolares y lograr máximo anclaje. Estas funciones se han diseñado para conseguir el control vertical y el paralelismo radicular, y así lograr unos resultados de tratamiento más predecibles.

3) P: ¿Puedo utilizar Optimized Retraction Attachments y Optimized Anchorage Attachments si utilizo mi propio diseño de la evolución?

R: Sí. El protocolo de evolución predeterminado es de un tercio de retracción en el canino seguido de una evolución simultánea. Sin embargo, puede ofrecerse una evolución diferente si se solicita, independientemente de los attachments Invisalign^{G6} SmartForce y la tecnología SmartStage que se utilicen.

4) P: ¿Puedo usar Optimized Retraction Attachments sin Optimized Anchorage Attachments, o puedo usar mis propios attachments y aun así seguir usando la activación del aligner con la tecnología SmartStage?

R: No. Las funciones de Invisalign^{G6} (los attachments SmartForce y la tecnología SmartStage) se aplican en forma de UNIDAD MULTIDENTAL, por lo que se trata de una **configuración en la que las funciones se aplican en conjunto o no se aplican**. Si se quita un attachment durante las modificaciones en el plan de tratamiento ClinCheck, se eliminan también todos los attachments Invisalign^{G6} SmartForce y la tecnología SmartStage asociados.

5) P: ¿Seguiré disponiendo de Optimized Attachments si solicito más de 2 mm de movimiento hacia mesial de las coronas posteriores?

R: No. Se eliminarán todas las funciones de Invisalign^{G6}. La solución de extracción de primeros premolares de Invisalign^{G6} se ha diseñado para casos planeados para lograr máximo anclaje o hasta 2 mm de movimiento mesial posterior de la corona. En casos con un movimiento a mesial de las coronas posteriores superior a los 2 mm, se colocarán attachments previos a ^{G6}, como los attachments convencionales o los Optimized Attachments. Los attachments predeterminados colocados dependerán del movimiento en el canino y el segundo premolar. También se colocarán attachments rectangulares en el molar y no se utilizará la tecnología SmartStage.

6) P: ¿Qué ocurre cuando desee colocar tanto un Optimized Attachment como un Precision Cut y la longitud de la corona del canino sea demasiado corta para ambos? ¿Qué se colocará en el diente, un Optimized Attachment o un Precision Cut?

R: Cuando, por falta de espacio, no se puedan colocar conjuntamente en el diente un Precision Cut y un Optimized Attachment, el técnico consultará la preferencia clínica que le permita solucionar el problema. En los casos en que exista el problema anterior y no se haya dado ninguna instrucción específica a través de la preferencia clínica, la solución predeterminada consistirá en colocar Optimized Attachments en lugar de Precision Cuts y, cuando sea posible, sustituir un recorte para botón por un gancho con el objetivo de conservar tanto el Optimized Attachment como el Precision Cut.

7) P: ¿Puedo ajustar el tamaño de los Optimized Retraction/Anchorage Attachments?

R: No. Los Optimized Attachments se han desarrollado para proporcionar los sistemas de fuerza necesarios para conseguir movimientos predecibles de los dientes. Cada Optimized Attachment está adaptado a la medida de cada diente mediante el uso de avanzadas técnicas de creación virtual de modelos, tomando en consideración características tales como el ancho, el eje longitudinal y el contorno de todo el diente.

8) P: ¿Es posible no colocar los Optimized Attachments en la primera etapa?

R: Sí. Es posible retrasar la colocación de los Optimized Attachments. Puede realizar esta solicitud mediante una preferencia clínica, que le permite retrasar la etapa en que se inicia el uso de attachments, la reducción interproximal (IPR) y las extracciones (hasta la etapa 4). Tenga en cuenta que esto también retrasará el inicio de los movimientos que necesitan IPR, attachments o extracciones.

9) P: ¿Puedo retrasar la etapa de las extracciones?

R: Sí. Puede solicitar que se retrase la etapa de las extracciones. Puede realizar esta solicitud mediante una preferencia clínica, que le permite retrasar la etapa en que se inicia el uso de attachments, la reducción interproximal (IPR) y las extracciones (hasta la etapa 4). Tenga en cuenta que esto también retrasará el inicio de los movimientos que necesitan IPR, attachments o extracciones.

10) P: ¿Dónde puedo ver las activaciones del aligner?

R: Las activaciones del aligner con tecnología SmartStage no se pueden ver en el plan de tratamiento ClinCheck pero se incorporan automáticamente en los aligners.

11) P: ¿Puedo solicitar otros patrones de evolución?

R: Sí. El protocolo de evolución predeterminado es de un tercio de retracción en el canino seguido de una evolución simultánea. Sin embargo, puede ofrecerse una evolución diferente si se solicita, independientemente de los attachments Invisalign^{G6} SmartForce y la tecnología SmartStage que se utilicen.

12) P: ¿Puedo comenzar a usar la solución de extracción de primeros premolares de Invisalign^{G6} en pacientes que hayan sido sometidos a una extracción y sigan actualmente un tratamiento Invisalign?

R: Sí. Esto es posible si los pacientes sometidos a la extracción siguen el tratamiento para la extracción de primeros premolares planeado para lograr máximo anclaje (o hasta 2 mm de movimiento hacia mesial de las coronas posteriores) y la raíz del canino se mueve al menos 0,5 mm hacia distal. Deberá retirar los attachments existentes y pedir una mid-course correction (MCC) tras el lanzamiento de la solución de extracción de primeros premolares de Invisalign^{G6}.

13) P: Tengo un caso de extracción en curso y este se encuentra en estado "Revisar plan de tratamiento ClinCheck". ¿Puedo cambiar el tratamiento para usar las funciones de Invisalign^{G6}?

R: Sí. Puede utilizar las características de Invisalign^{G6} si el tratamiento requiere extracción de primeros premolares planeada para lograr máximo anclaje (o un movimiento hacia mesial de las coronas posteriores menor de 2 mm) y la raíz del canino del paciente sometido a la extracción se vaya a mover al menos 0,5 mm hacia distal. Debe solicitar el cambio mediante una modificación del archivo ClinCheck. Una vez hecho esto, se incorporarán las funciones de Invisalign^{G6} si la modificación se realizó tras el lanzamiento de la solución de extracción de primeros premolares de Invisalign^{G6}.

14) P: ¿Puedo disponer de las funciones de Invisalign^{G6} para las MCC o los refinements?

R: Sí. Puede disponer de las funciones de Invisalign^{G6} para las MCC o los refinements si en la MCC o el refinement el espacio de extracción es superior a 3 mm, el tratamiento se ha planeado para lograr máximo anclaje (o un movimiento hacia mesial de las coronas posteriores menor de 2 mm) y la raíz del canino del paciente sometido a la extracción se va a mover al menos 0,5 mm hacia distal. Sin embargo, si no hay cierre del espacio de extracción, las funciones de Invisalign^{G6} no podrán utilizarse en la MCC o el refinement.

15) P: ¿Cómo consigo las funciones de Invisalign^{G6}?

R: Puede disponer de las funciones de Invisalign^{G6} de dos maneras. Si utiliza el formulario de prescripción, solo tiene que seleccionar cualquier extracción de primeros premolares en el apartado de extracción del formulario de prescripción. También puede disponer de las funciones de Invisalign^{G6} durante la modificación del plan de tratamiento ClinCheck solicitando por escrito que se extraigan los primeros premolares o que se añadan las funciones de Invisalign^{G6}.

16) P: ¿Obtendré de manera predeterminada las funciones de Invisalign^{G6} para cualquier tratamiento de extracción de primeros premolares planeado para lograr máximo anclaje?

R: Sí, a menos que haya introducido instrucciones que anulen la configuración predeterminada en el apartado de instrucciones especiales del formulario de prescripción o en las preferencias clínicas.

17)P: ¿Debo conocer e instalar el software ClinCheck Pro 4.1 antes de utilizar la solución de extracción de primeros premolares de Invisalign^{G6}?

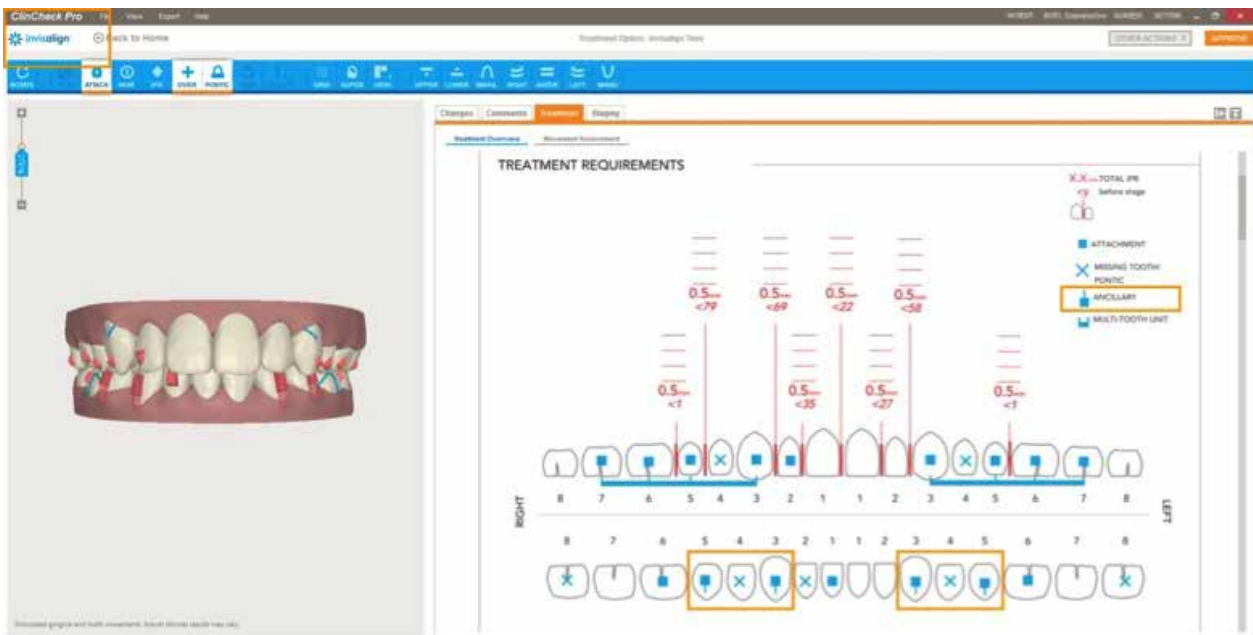
R: No. Aunque no lo haga, dispondrá de todas las funciones de Invisalign^{G6} para el tratamiento de extracción de primeros premolares, pero no podrá ver el pónico con nuevo diseño en el modelo ClinCheck 3D con el software ClinCheck 3.1.

18)P: ¿Puedo solicitar la función de colocación de Power Arms en los incisivos para cerrar el espacio en los dientes anteriores?

R: Sí. Puede solicitar esta función para cualquier diente a fin de cerrar un espacio de extracción o para su alineamiento.

19)P: ¿Cómo puedo distinguir entre un attachment convencional y una función de colocación de Power Arms?

R: La función de colocación de Power Arms tiene un aspecto distinto al del attachment convencional en el modelo ClinCheck 3D. También puede consultar el PDF de panorámica del tratamiento, que muestra un icono de elemento auxiliar para representar la colocación de función de Power Arms.



20)P: ¿Recibiré Power Arms para el tratamiento de la extracción?

R: No. Es el doctor quien debe dar forma a los Power Arms e introducirlos en la plantilla para que se fijen al diente. Align proporcionará aligners previamente recortados para facilitar el uso de los elementos auxiliares, como los Power Arms. También recibirá una plantilla de attachment que facilita el cementado de los Power Arms al dejar libre una pequeña abertura para que salga el alambre mientras se rellena la plantilla de attachment con composite.

21)P: ¿Puedo utilizar funciones SmartForce en la arcada superior y funciones de colocación de Power Arms en la arcada inferior?

R: Sí. Si el tratamiento de su arcada superior requiere extracción de primeros premolares con máximo anclaje, se le proporcionarán funciones SmartForce. Además, puede solicitar las funciones de colocación de Power Arms si decide cerrar un espacio de extracción o enderezar un diente utilizando Power Arms en la arcada inferior.